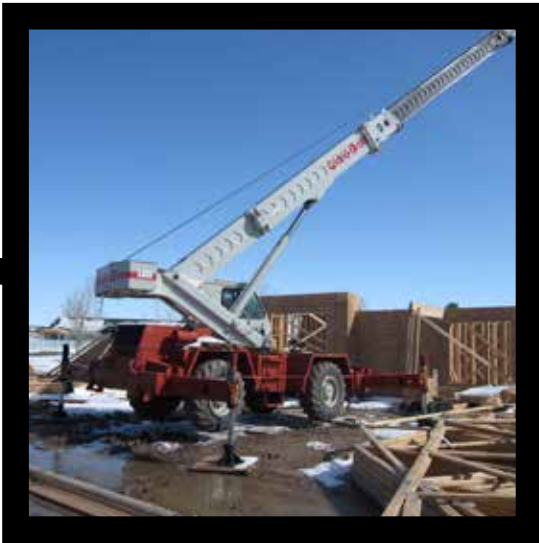


KNOW YOUR LIMITATIONS!

The forklift's center of gravity can be affected by:

- Moving the forklift with an elevated load.
- Carrying a load that is too heavy.
- Trying to turn the forklift while moving too fast.
- Operating the lift truck on a hill or incline.
- Starting or stopping too fast.
- Tilting a load toward or away from the forklift.



El centro de gravedad de un montacargas puede ser afectado por:

- Moviendo el montacargas con una carga elevada.
- Llevando una carga que es demasiado pesado.
- Intentando de girar cuando conduciendo demasiado rápido.
- Operando el montacargas en una colina o una inclinación.
- Empezando o parando rápidamente.
- Inclinando una carga hacia o lejos del montacargas.

¡SEPA SUS LIMITACIONES!